

DSS douchepijp WTW (fabrikaat BRIES)

Artikelnr.

Artikelomschrijving Afmetingen prijs

H x D(mm) excl. 21% BTW

9009502 DSS/Bries douchepijp-WTW; **standaard** uitvoering;
verticaal te monteren; **met dubbele scheiding**;
Aansl. san. 1/2", riool 50mm; maximaal 15 ltr/min.

EPC aftrek 0,07

2015 x Ø63

EUR. 323,00

9009505 DSS aansluitset t.b.v. standaard douchepijp-WTW,

Uitvoering COMFORT, bestaande uit:

- 2x PVC aansluit-tule 50mm, met O-ringen
- 1x Kogelstopkraan 2x15-knel, KIWA, met contr. terugslagklep
- 1x PP T-stuk 50 45gr; 2x PP bocht 50 45gr; 1x PP eindstop 50
- 1x PP steekmof 50
- 2x Muurbeugel met rubber inlage 63mm M8 met houtdr.pen 80mm
- 2x Messing dubb nippel 2x½" bu. zelfdichtend

EUR. 44,00

9009507 DSS aansluitset t.b.v. standaard douchepijp-WTW,

Uitvoering PROJECT, bestaande uit:

- 2x PVC aansluit-tule 50mm, met O-ringen
- 1x Kogelstopkraan 2x15-knel, KIWA, met contr. terugslagklep
- 1x PP steekmof 50
- 2x Muurbeugel met rubber inlage 63mm M8 met houtdr.pen 80mm
- 2x Messing dubb nippel 2x½" bu. zelfdichtend

EUR. 33,00

9009503 DSS/Bries douchepijp-WTW; **stortdouche** uitvoering;

verticaal te monteren; **met dubbele scheiding**;

Aansl. san. 2x 1/2" en 1x 3/4", riool 50mm; max 20 l/m.

2015 x Ø63

EUR. 370,00

9009506 DSS aansluitset t.b.v. stortdouche douchepijp-WTW,

Uitvoering COMFORT 3/4", bestaande uit:

- 2x PVC aansluit-tule 50mm, met O-ringen
- 1x Kogelstopkraan 2x22-knel, KIWA, met contr. terugslagklep
- 1x PP T-stuk 50 45gr; 2x PP bocht 50 45gr; 1x PP eindstop 50
- 1x PP steekmof 50
- 2x Muurbeugel met rubber inlage 63mm M8 met houtdr.pen 80mm
- 2x Messing dubb nippel 2x½" bu. zelfdichtend
- 1x Messing dubb nippel 2x ¾" bu. zelfdichtend

EUR. 55,00

NB:

9009508

9009800

9009801

Indien u geen aansluitset wenst, dan dient u los mee te bestellen:

2x PVC aansluit-tule 50mm, met O-ringen

2x Messing dubb nippel 2x ½" bu. zelfdichtend

1x Messing dubb nippel 2x ¾" bu. zelfdichtend (alleen bij stortdouche-pijp)

EUR. 5,00 p/st

EUR. 4,00 p/st

EUR. 6,00 p/st

Exclusief Verzendkosten.



Douchepijp-WTW



DSS douchebak WTW

Artikelnr. Artikelomschrijving prijs
excl. 21% BTW

9009612 DSS douchebak-WTW, model T-3; acryl douchebak, kleur wit,
met RVS rooster/stankslot en koperen warmtewisselaar; **inclusief plint**

Rendement: 45,8% bij CW3; 45,2% bij CW4,5,6

EPC aftrek 0,06

EUR. 1.050,00

Afmetingen: 90 x 90 x 20cm (= hoogte incl plint)

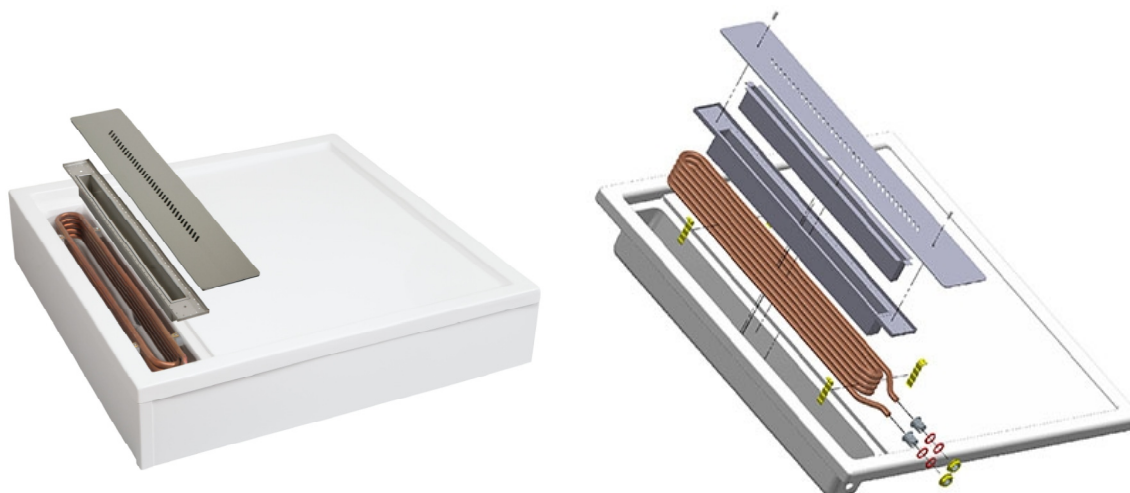
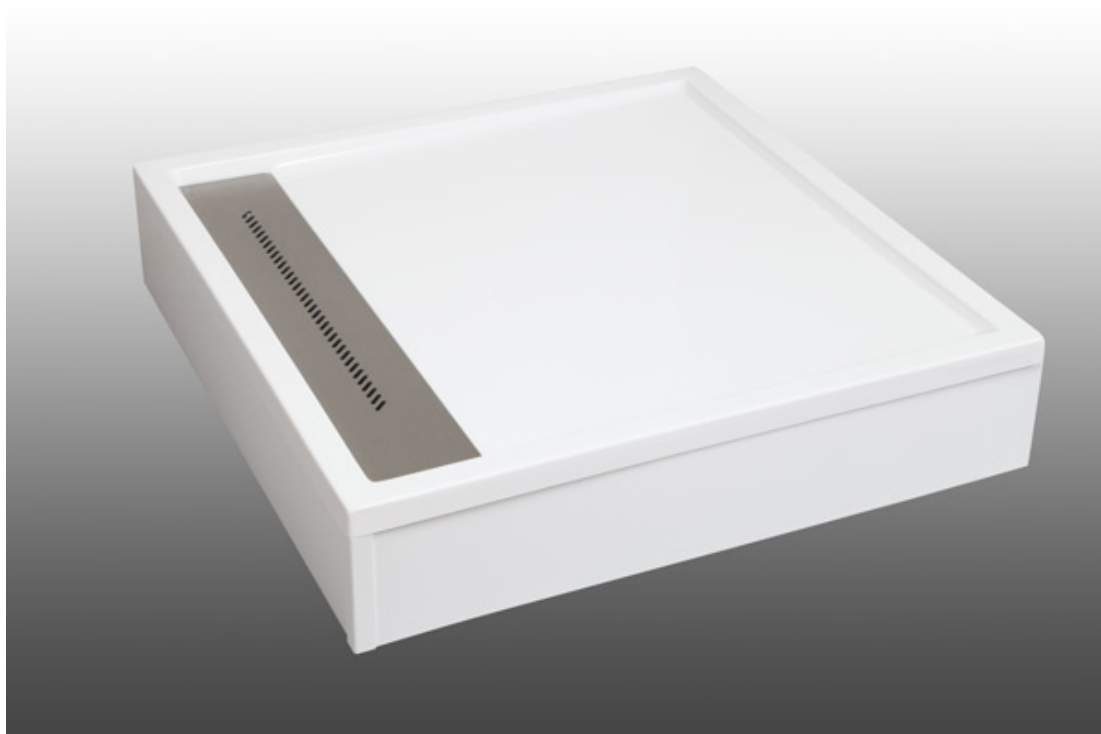
Hoogte plint 16cm; hoogte douchebakrand ca 4cm

Aansluitingen sanitairzijdig: 2 flex RVS slangen 1/2" binnendraad

Aansluitingen afvoerszijde: 50mm (mof)

Stelpoten op rails worden los meegeleverd; zelf monteren aan onderzijde

NB: géén douchebaksifon gebruiken; de constructie van rooster met verdeelplaat voorziet reeds in de functie van stankslot!



DSS douchegoot WTW

Artikelnr. Artikelomschrijving prijs

excl. 21% BTW

ALLE DSS doucheGOOT-WTW's hebben onderstaande specificaties:

- Materiaal behuizing & rooster: RVS
- Materiaal warmtewisselaar: roodkoper(dubbele scheiding)
- Aansluiting riolering: 50mm(spie)
- Aansluiting sanitair: 2 x 1/2" buitendraad
- Rendement: max 49,1% (bij CW3; 9,2 l/min)

EPC aftrek 0,06

9009702L DSS doucheGOOT-WTW 900 "LINKS"

- Afmetingen LxBxD: 900x128x132mm

EUR. 888,00

9009702R DSS doucheGOOT-WTW 900 "RECHTS"

- Afmetingen LxBxD: 900x128x132mm

EUR. 888,00

9009706L DSS doucheGOOT-WTW 900 "LINKS"; m/muurflens

- Afmetingen LxBxD: 900x128x132mm

EUR. 900,00

9009706R DSS doucheGOOT-WTW 900 "RECHTS"; m/muurflens

- Afmetingen LxBxD: 900x128x132mm

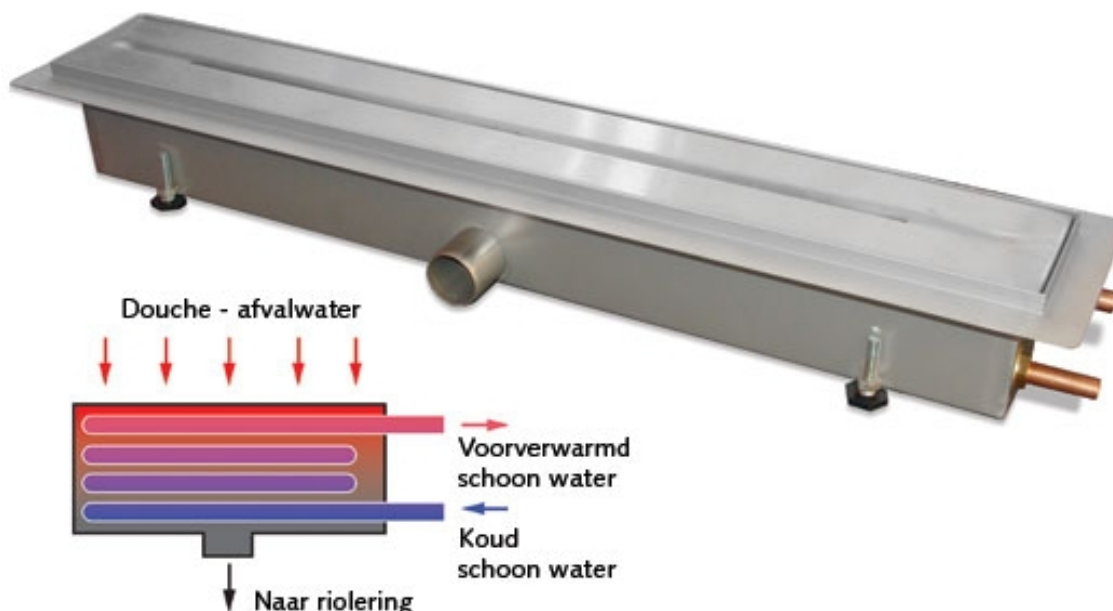
EUR. 900,00

9009705 DSS **montageset** t.b.v. douchegoot-WTW, bestaande uit:

- 1 rol showertape passe-partout 110 x 30cm
- 1 kitpatroon showerSEAL

EUR. 67,00

NB: de nieuwste uitvoering met muurflens kan aan de lange zijde direct tegen een muur worden geplaatst. Ook dit nieuwe type is verkrijgbaar in een linkse- en rechtse uitvoering.



Let op: het model in het plaatje hierboven is een LINKSE uitvoering! (meekijkend met de afvalwaterstroom zitten de aansluitingen links)

